

Qui contient les réf. suivantes :

ref. 1 = E0603000131

ref. 2 = P0060059840

ref. 3 = P0060059850 x 2 pièces

ref. 4 = E0603000132

ref. 5 = C5200031208 x 3 pièces

ref. 6 = C0132005016 x 3 pièces

ref. 7 = P0129059910

ref. 8 = P0129059900

ref. 9 = C5200040014

Pour le montage, les anciens interrupteurs et supports doivent être remplacés par ceux indiqués ci-dessus en positions 1 et 8 (sur la porte gauche) et 4 et 7 (sur la porte droite)

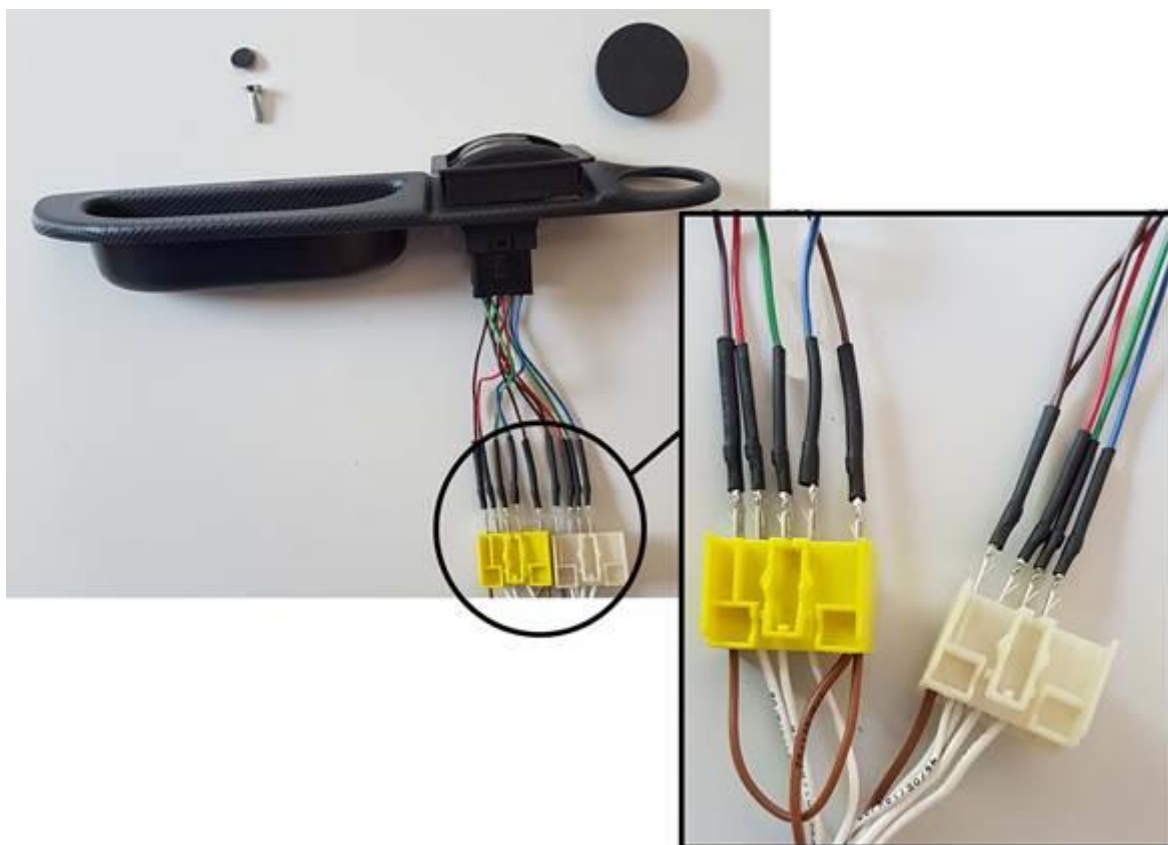
les interrupteurs 1 et 4 doivent être connectés au connecteur existant sur le véhicule à l'aide des faisceaux 2 et 3

pour brancher l'ancien interrupteur lève-vitre vitre gauche (réf. E0603000116 qui était équipé d'une base vert) il faut le câblage en position 2 de l'image avec 4 fils

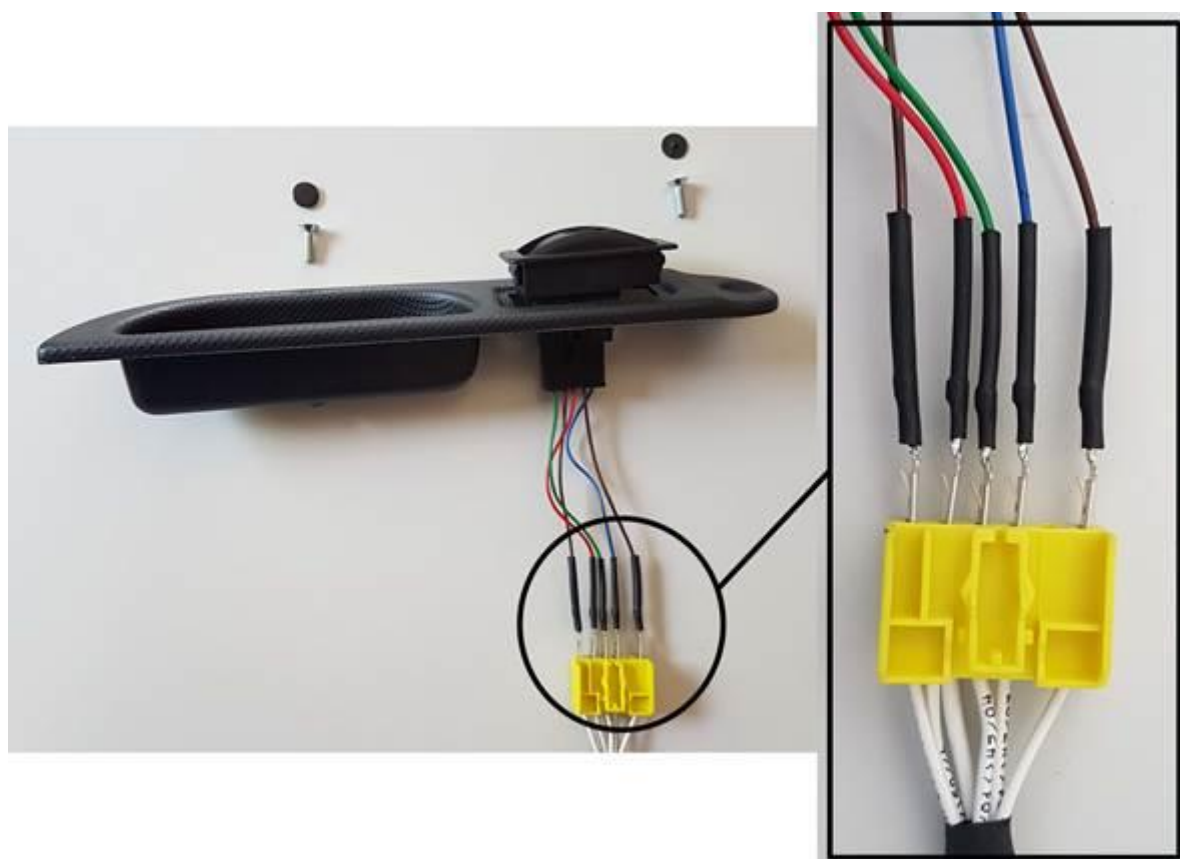
pour brancher l'ancien interrupteur lève-vitre vitre droite (réf. E0603000117 qui était équipé d'une base jaune), il faut le câblage en position 3 de l'image ci-dessus avec 5 fils

Le branchement des nouveaux interrupteurs doit être effectuée selon les images suivantes (en faisant attention à la position des connecteurs et à la couleur des fils des nouveaux adaptateurs) :

pour la porte gauche



Pour la porte droite



Le bouchon en position 9 en cas d'utilisation sur M14 n'est pas nécessaire car remplacé par l'interrupteur de réglage des rétroviseurs extérieurs.